

Misura 1.3-Difesa del suolo

AVANZAMENTO FINANZIARIO - dati Rapporto trimestrale di monitoraggio al 31/12/04

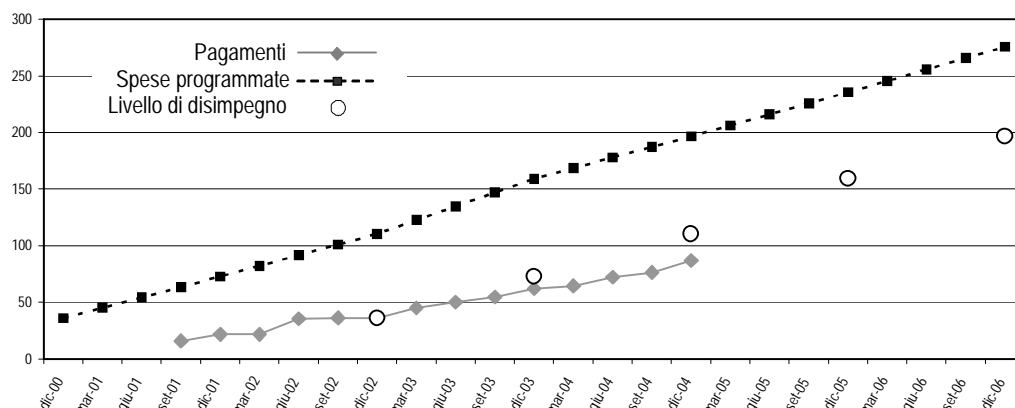
Totale spesa programmata

275,6 M€

Progr.di competenza, impegni, pagamenti

al 31/12/04	M€	%
Programmato	196,4	100,0
Impegni	134,7	68,6
Pagamenti	86,9	44,2

Pagamenti, spese programmate e disimpegni automatici (valori cumulati in M€)



PROGETTI FINANZIATI - dati monit al 31/12/04

Totale progetti finanziati

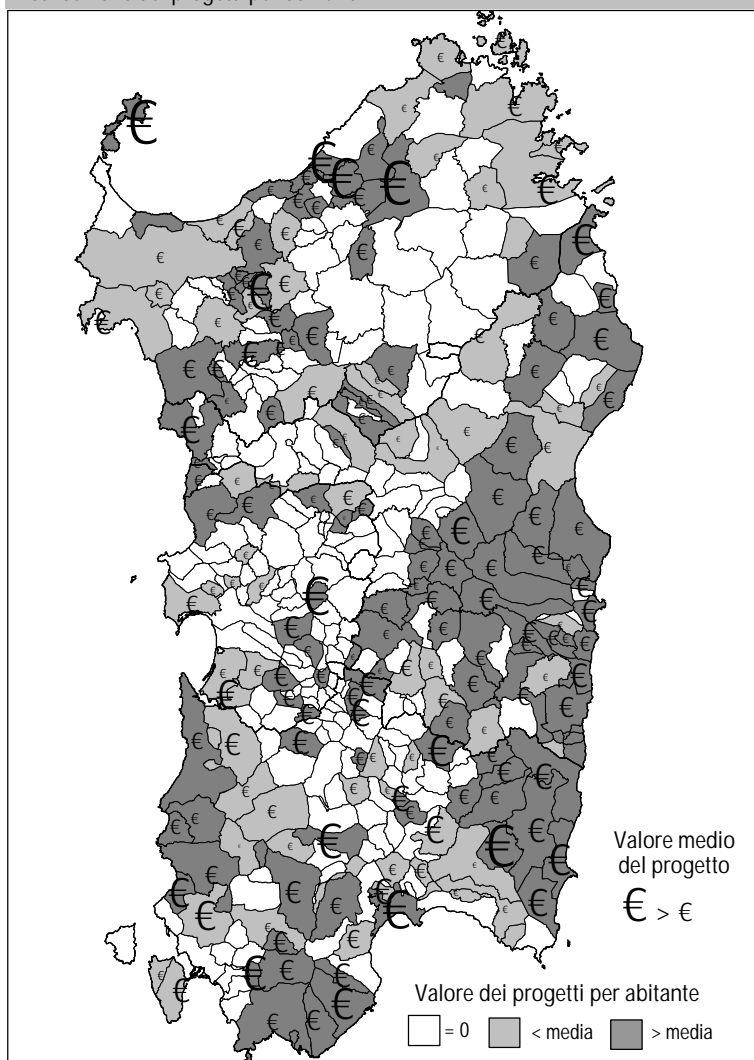
Numero	456
Contributo ammesso totale	298,7 M€
Di cui da PIT	6,5 M€
Pagamenti totali	86,9 M€

Contributo ammesso tot / totale spesa progr.	108,4 %
Dimensione media dei progetti	655.010 €
Avanzamento medio dei progetti	29,1 %

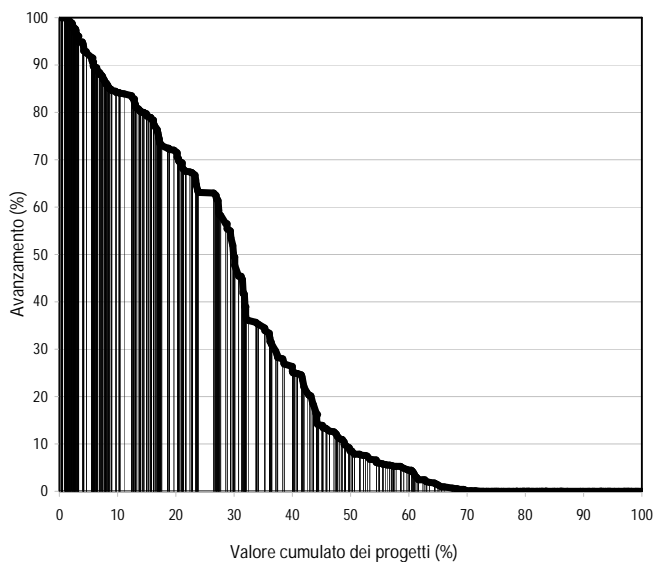
Progetti ultimati

Numero	49	10,7 % del totale
Contributo ammesso	11,0 M€	3,7 % del totale

Distribuzione dei progetti per comune



Avanzamento dei progetti (pagamenti/contributo ammesso)



Progetti di maggior importo

descrizione	contributo ammesso	% spesa progr.	avanzamento
1 167 TS Lavori di sist. idraulico for.le Perimetri vari- IRF TEMPIO	€ 7.826.101	2,8%	63,0%
2 Parco fluviale: Comune Porto Torres PIT SS01 B.1.a	€ 6.455.711	2,3%	0,0%
3 212 Rio Badde Caprile (confluenza coghinas Viddalba	€ 4.389.884	1,6%	26,3%
4 226 TS Lav. sist. idr for.le Cagliari D.A. 1871/98 DCG 1211/99 - AFDS CA	€ 4.285.258	1,6%	0,7%
5 052 TS Lavori di sist. idraulico for.le Cantiere Grighine-AFD OR	€ 4.218.025	1,5%	35,7%